

6. SEGURANÇA CONTRA INCÊNDIOS



6.SEGURANÇA CONTRA INCÊNDIOS

1. Compartimentação

1. Registo Corta Fogo



2. Registo Corta Fogo Multi-Lâminas



3. Registo Corta Fogo Terminal



4. Válvula Corta Fogo

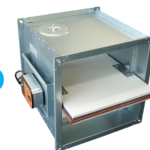


5. Atenuador acústico Resistente ao Fogo



2. Desenfumagem

1. Registo Desenfumagem - Compartimento único



2. Registo Desenfumagem Multi-Lâminas - Compartimento único



3. Registo Desenfumagem - Compartimento múltiplo

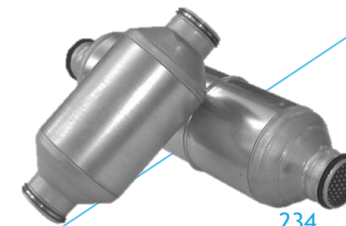


4. Registo Desenfumagem Multi-Lâminas - Compartimento múltiplo



6. SEGURANÇA CONTRA INCÊNDIOS

Compartimentação



Compartimentação

1. Registo Corta Fogo
2. Registo Corta Fogo Multi-Lâminas
3. Registo Corta Fogo Terminal
4. Válvula Corta Fogo
5. Atenuador acústico Resistente ao Fogo

Registo Corta Fogo

FDMD

Informação resumida:

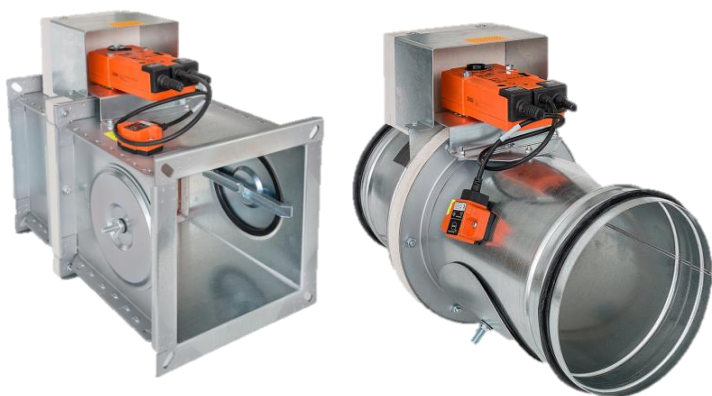


- ▶ **Diâmetros disponíveis:**
 - ▶ 100, 125, 140, 150, 160, 180 e 200 mm
- ▶ Atuador por fusível térmico ou elétrico
- ▶ Possibilidade de fim de curso ou início e fim curso.
- ▶ Velocidade máxima com o registo aberto até 12m/s e diferencial de pressão até 1500Pa
- ▶ **Resistência ao fogo:**
 - ▶ EI120 e EI90 ($v_e, h_o i \rightarrow 0$)S
- ▶ **Conformidade(s):**
 - ▶ Certificado CE de acordo com EN15650
 - ▶ Testado de acordo com a EN 1366-2
 - ▶ Classificado de acordo com a EN 13501-3+A1
 - ▶ Caudal fuga da envolvente Classe C e Caudal de fuga da lâmina Classe 3 (D=200mm) e Classe 2 (D=100 a 180mm) de acordo com a EN 1751
 - ▶ Teste cíclico classe C 10 000 de acordo com EN15650
 - ▶ Resistência à corrosão de acordo com a EN 15650

Registo Corta Fogo

FDMA

Informação resumida:



Versão ATEX

- ▶ **Dimensões disponíveis:**
 - ▶ Retangulares desde 180 x 180 mm até 1 600 x 1 000 mm
 - ▶ Circulares desde diâmetro 180 até 1 000 mm
- ▶ Atuador por fusível térmico ou elétrico
- ▶ Possibilidade de fim de curso ou início e fim curso.
- ▶ Velocidade máxima com o registo aberto até 12m/s e diferencial de pressão até 1200Pa
- ▶ Pode ser utilizado em ambientes explosivos ATEX
- ▶ **Resistência ao fogo:**
 - ▶ EI120 e EI90 ($v_e, h_o i \leftrightarrow o$)S
- ▶ **Conformidade(s):**
 - ▶ Certificado CE de acordo com EN15650
 - ▶ Testado de acordo com a EN 1366-2
 - ▶ Classificado de acordo com a EN 13501-3+A1
 - ▶ Caudal fuga da envolvente Classe C e Caudal de fuga da lâmina Classe 2 de acordo com a EN 1751
 - ▶ Teste cíclico classe C 10 000 de acordo com EN15650
 - ▶ Resistência à corrosão de acordo com a EN 15650

Registo Corta Fogo

FDMB

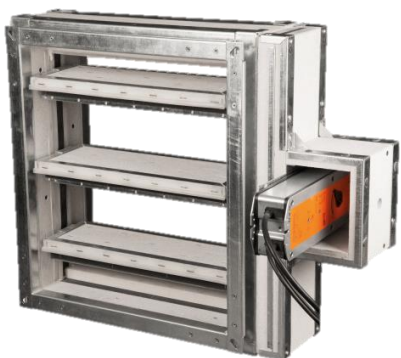
Informação resumida:



- ▶ **Dimensões disponíveis:**
 - ▶ Retangulares desde 160 x 160 mm até 1 000 x 500 mm
 - ▶ Circulares desde diâmetro 160 até 630 mm
- ▶ Atuador por fusível térmico ou elétrico
- ▶ Possibilidade de fim de curso ou início e fim curso.
- ▶ Velocidade máxima com o registo aberto até 12m/s e diferencial de pressão até 1200Pa
- ▶ **Resistência ao fogo:**
 - ▶ EI120 e EI90 ($v_e, h_o i \leftrightarrow o$)S
- ▶ **Conformidade(s):**
 - ▶ Certificado CE de acordo com EN15650
 - ▶ Testado de acordo com a EN 1366-2
 - ▶ Classificado de acordo com a EN 13501-3+A1
 - ▶ Caudal fuga da envolvente Classe C e Caudal de fuga da lâmina Classe 2 de acordo com a EN 1751
 - ▶ Teste cíclico classe C 10 000 de acordo com EN15650
 - ▶ Resistência à corrosão de acordo com a EN 15650

Registo Corta Fogo Multi-Lâminas BSK-J

Informação resumida:



- ▶ **Dimensões disponíveis:**
 - ▶ Retangulares desde 100 x 150 mm até 1 000 x 1 050 mm
- ▶ Atuador elétrico
- ▶ Velocidade máxima com o registo aberto até 15m/s e diferencial de pressão até 1200Pa
- ▶ **Resistência ao fogo:**
 - ▶ EI120, EI90 ($v_e, h_o \rightarrow 0$)S
- ▶ **Conformidade(s):**
 - ▶ Certificado CE de acordo com EN15650
 - ▶ Testado de acordo com a EN 1366-2
 - ▶ Classificado de acordo com a EN 13501-3+A1
 - ▶ Caudal fuga da envolvente Classe B e Caudal de fuga das lâminas Classe 2 de acordo com a EN 1751
 - ▶ Teste cíclico classe C 10 000 de acordo com EN15650
 - ▶ Resistência à corrosão de acordo com a EN 15650

Registo Corta Fogo Multi-Lâminas

FDML

Informação resumida:

- ▶ **Dimensões disponíveis:**
 - ▶ Retangulares desde 200 x 300 mm até 1 000 x 1 000 mm
- ▶ Atuador por fusível térmico ou elétrico (24V ou 230V)
- ▶ Velocidade máxima com o registo aberto até 12m/s e diferencial de pressão até 1200Pa
- ▶ **Resistência ao fogo:**
 - ▶ EI90 ($v_e, i \leftrightarrow o$)S
 - ▶ E120 ($v_e, i \leftrightarrow o$)S
 - ▶ EI120 ($v_e, i \leftrightarrow o$)
- ▶ **Conformidade(s):**
 - ▶ Certificado CE de acordo com EN15650
 - ▶ Testado de acordo com a EN 1366-2
 - ▶ Classificado de acordo com a EN 13501-3+A1
 - ▶ Caudal fuga da envolvente Classe B e Caudal de fuga das lâminas Classe 3 de acordo com a EN 1751
 - ▶ Teste cíclico classe C 10 000 de acordo com EN15650
 - ▶ Resistência à corrosão de acordo com a EN 15650



Registo Corta Fogo Terminal

CFDM

Informação resumida:



- ▶ **Diâmetros disponíveis:**
 - ▶ 100, 125, 160, 200 mm
- ▶ Atuador mecânico
- ▶ Possibilidade de fim de curso ou início e fim curso.
- ▶ Velocidade máxima com o registo aberto até 12m/s e diferencial de pressão até 1500Pa
- ▶ **Resistência ao fogo:**
 - ▶ EI120($v_e i \leftrightarrow o$)S
 - ▶ EI90, EI60($v_e, h_o i \leftrightarrow o$)S
- ▶ **Conformidade(s):**
 - ▶ Certificado CE de acordo com EN15650
 - ▶ Testado de acordo com a EN 1366-2
 - ▶ Classificado de acordo com a EN 13501-3+A1
 - ▶ Caudal de fuga Classe 2 de acordo com a EN 1751
 - ▶ Resistência à corrosão de acordo com a EN 15650

Válvula Corta Fogo

CFDM-V

Informação resumida:



TVPM Insuflação



TVOM Exaustão

- ▶ **Diâmetros disponíveis:**
 - ▶ 100, 125, 150, 160, 200 mm
- ▶ Caudais entre 20 a 250m³/h
- ▶ Fácil instalação
- ▶ Atuador por fusível térmico
- ▶ Velocidade máxima com a válvula aberta até 12m/s e diferencial de pressão até 1500Pa
- ▶ **Resistência ao fogo:**
 - ▶ EI120(v_e i<->o)S
 - ▶ EI90, EI60(v_e , h_o i<->o)S
- ▶ **Conformidade(s):**
 - ▶ Certificado CE de acordo com EN15650
 - ▶ Testado de acordo com a EN 1366-2
 - ▶ Classificado de acordo com a EN 13501-3+A1
 - ▶ Caudal de fuga Classe 2 de acordo com a EN 1751
 - ▶ Resistência à corrosão de acordo com a EN 15650

Atenuador acústico Resistente ao Fogo

SMRF

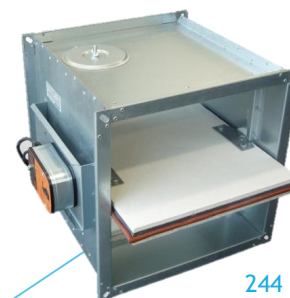
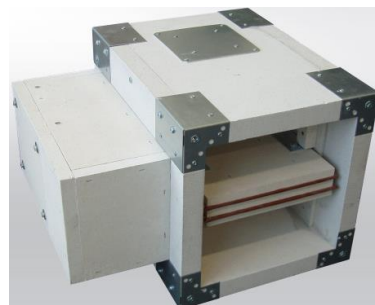
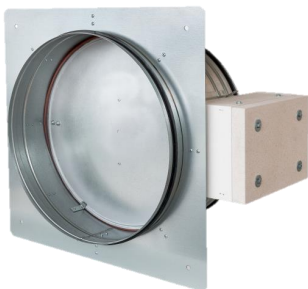
Informação resumida:



- ▶ **Diâmetros disponíveis:**
 - ▶ 80 até 500mm
- ▶ Aspeto de tubo spiro com junta de vedação
- ▶ Isolamento de 50mm
- ▶ Velocidade máxima até 12m/s e diferencial de pressão até 1500Pa
- ▶ **Resistência ao fogo:**
 - ▶ EI30 ($h_o \leftrightarrow o$)
- ▶ **Conformidade(s):**
 - ▶ Testado de acordo com a EN 1366-1, EN 12237 e EN ISO 11691
 - ▶ Classificado de acordo com a EN 13501-3+A1

6. SEGURANÇA CONTRA INCÊNDIOS

Desenfumagem



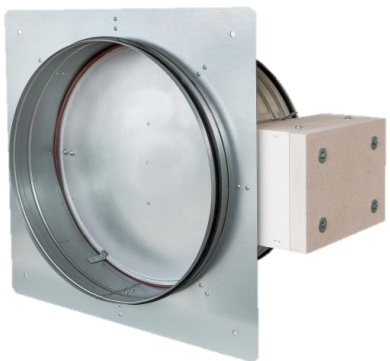
Desenfumagem

1. Registo Desenfumagem - Compartimento único
2. Registo Desenfumagem Multi-Lâminas - Compartimento único
3. Registo Desenfumagem - Compartimento múltiplo
4. Registo Desenfumagem Multi-Lâminas - Compartimento múltiplo

Registo Desenfumagem - Compartimento único

SEDS-R

Informação resumida:



- ▶ **Dimensões disponíveis:**
 - ▶ Circulares desde diâmetro 100 até 630 mm
- ▶ Atuador elétrico 24V ou 230V
- ▶ Velocidade máxima com o registo aberto até 15m/s e diferencial de pressão até 500Pa ou -1 500Pa
- ▶ **Resistência ao fogo:**
 - ▶ $E_{600}120(v_e i \leftrightarrow o)S1500C_{10000}MA_{single}$
- ▶ **Conformidade(s):**
 - ▶ Certificado CE de acordo com EN12101-8
 - ▶ Testado de acordo com a EN 1366-10
 - ▶ Classificado de acordo com a EN 13501-4+A1 como ES120/600
 - ▶ Caudal fuga da envolvente Classe B e Caudal de fuga da lâmina Classe 4 (D >100mm) e Classe 3 (D=100) de acordo com a EN 1751
 - ▶ Teste cíclico classe C 10000 de acordo com EN12101-8

Registo Desenfumagem - Compartimento único

SEDS

Informação resumida:



- ▶ **Dimensões disponíveis:**
 - ▶ Retangulares desde 180 x 180 mm até 1 600 x 1 000 mm
- ▶ Atuador elétrico 24V ou 230V
- ▶ Velocidade máxima com o registo aberto até 15m/s e diferencial de pressão até 500Pa ou -1 000Pa
- ▶ **Resistência ao fogo:**
 - ▶ $E_{600}90(v_e i \leftrightarrow o)S1000C_{300}AA_{single}$
- ▶ **Conformidade(s):**
 - ▶ Certificado CE de acordo com EN12101-8
 - ▶ Testado de acordo com a EN 1366-10
 - ▶ Classificado de acordo com a EN 13501-4+A1 como ES90/600,
 - ▶ Caudal fuga da envolvente Classe C e Caudal de fuga da lâmina Classe 2 de acordo com a EN 1751
 - ▶ Teste cíclico classe C 300 de acordo com EN12101-8

Registo Desenfumagem - Compartimento único

Informação resumida:

GDF E60
Guilhotina



AIRONE
Parede



Registo Desenfumagem Multi-Lâminas - Compartimento único

SEDS-L

Informação resumida:



- ▶ **Dimensões disponíveis:**
 - ▶ Retangulares desde 200 x 200 mm até 1 200 x 1 200 mm
- ▶ Atuador elétrico 24V ou 230V
- ▶ As lâminas podem ser instaladas na vertical ou horizontal
- ▶ Velocidade máxima com o registo aberto até 12m/s e diferencial de pressão até 500Pa ou -1 500Pa
- ▶ **Resistência ao fogo:**
 - ▶ $E_{600}120(v_e i \leftrightarrow o)S1500C_{10000}MA_{single}$
- ▶ **Conformidade(s):**
 - ▶ Certificado CE de acordo com EN12101-8
 - ▶ Testado de acordo com a EN 1366-10
 - ▶ Classificado de acordo com a EN 13501-4+A1 como ES120/600,
 - ▶ Caudal fuga da envolvente Classe B e Caudal de fuga das lâminas Classe 3 de acordo com a EN 1751
 - ▶ Teste cíclico classe C 10000 de acordo com EN12101-8

Registo Desenfumagem Multi-Lâminas - Compartimento único

Informação resumida:

OXYTONE LAMES

2013

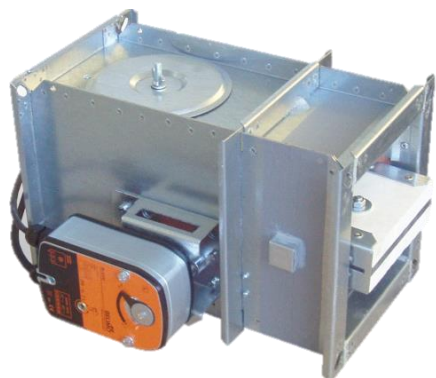
Parede



Registo Desenfumagem - Compartimento múltiplo

MSD/MSD-W

Informação resumida:

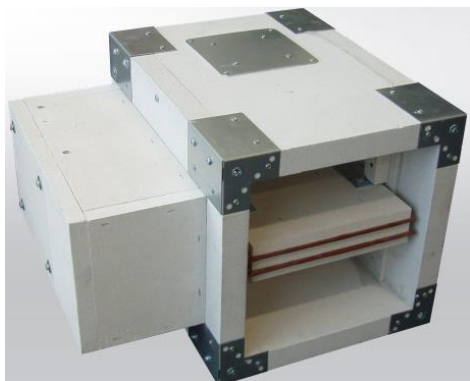


- ▶ **Dimensões disponíveis:**
 - ▶ Retangulares desde 160 x 180 mm até 1 500 x 800 mm
 - ▶ Circulares desde diâmetro 180 até 630 mm
- ▶ Atuador elétrico 24V ou 230V
- ▶ Velocidade máxima com o registo aberto até 15m/s e diferencial de pressão até 500Pa ou -1 500Pa
- ▶ **Resistência ao fogo:**
 - ▶ EI120(v_{ew} , h_{ow} i<->o)S1500C₁₀₀₀₀AA_{multi}
- ▶ **Conformidade(s):**
 - ▶ Certificado CE de acordo com EN12101-8
 - ▶ Testado de acordo com a EN 1366-10
 - ▶ Classificado de acordo com a EN 13501-4+A1 como EIS120
 - ▶ Caudal fuga da envolvente Classe C e Caudal de fuga da lâmina Classe 2 de acordo com a EN 1751
 - ▶ Teste cíclico classe C 10000 de acordo com EN12101-8

Registo Desenfumagem - Compartimento múltiplo

SEDM

Informação resumida:



- ▶ **Dimensões disponíveis:**
 - ▶ Retangulares desde 180 x 180 mm até 1 600 x 1 000 mm
- ▶ Atuador elétrico 24V ou 230V
- ▶ Velocidade máxima com o registo aberto até 15m/s e diferencial de pressão até 500Pa ou -1 500Pa
- ▶ **Resistência ao fogo:**
 - ▶ EI120($v_{ew}, v_{ed}, h_{ow}, h_{od} \rightarrow 0$)S1500C₁₀₀₀₀AA ou MA_{multi}
- ▶ **Conformidade(s):**
 - ▶ Certificado CE de acordo com EN12101-8
 - ▶ Testado de acordo com a EN 1366-10
 - ▶ Classificado de acordo com a EN 13501-4+A1 como EIS120, HOT400/30
 - ▶ Caudal fuga da envolvente Classe C e Caudal de fuga da lâmina Classe 2 de acordo com a EN 1751
 - ▶ Teste cíclico classe C 10000 de acordo com EN12101-8

Registo de Desenfumagem com Portas- Compartimento Múltiplo

Informação resumida:

OPTONE+Grille

Com Grelha e com 1 ou 2
Portas



OPTONE CLASSIC

Com 1 ou 2 Portas



OPTONE-H+Grille

Com Grelha e com 1 Porta
- Especial Habitação



Registo Desenfumagem Multi-Lâminas - Compartimento múltiplo

BRK-J

Informação resumida:



- ▶ **Dimensões disponíveis:**
 - ▶ Retangulares desde 100 x 150 mm até 1 000 x 1 050 mm
- ▶ Atuador elétrico 24V ou 230V
- ▶ As lâminas podem ser instaladas na vertical ou horizontal
- ▶ Velocidade máxima com o registo aberto até 15m/s e diferencial de pressão até 500Pa ou -1 000Pa
- ▶ **Resistência ao fogo:**
 - ▶ EI120(v_{edw} , h_{odw} i<->o)S1000C₁₀₀₀₀HOT400/300AA_{multi}
- ▶ **Conformidade(s):**
 - ▶ Certificado CE de acordo com EN12101-8
 - ▶ Testado de acordo com a EN 1366-10
 - ▶ Classificado de acordo com a EN 13501-4+A1 como EI120, HOT400/30
 - ▶ Caudal fuga da envolvente Classe B e Caudal de fuga das lâminas Classe 2 de acordo com a EN 1751
 - ▶ Teste cíclico classe C 10000 de acordo com EN12101-8