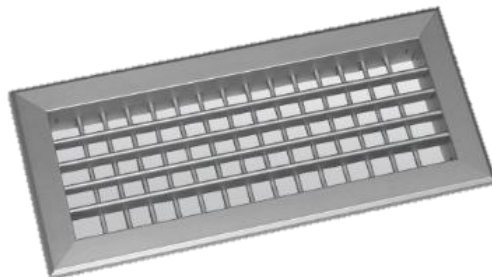


7.DIFUSÃO E CONTROLO DO AR



7.DIFUSÃO E CONTROLO DO AR

1. Grelhas 

2. Difusores 

3. Difusores “displacement” 

4. Pequenos caudais 

5. Controlo de caudais 

7.DIFUSÃO E CONTROLO DO AR

Grelhas

Grelhas

1. Grelhas lineares
2. Grelhas de alhetas móveis
3. Grelhas de retorno
4. Grelhas de transferência
5. Grelhas de chão
6. Grelhas exteriores
7. Grelhas motorizadas

Grelhas lineares

Grelhas lineares

SMM

Alumínio - Simples
Deflexão sem Inclinação



GRIDLINED Wall

Alumínio - Simples Deflexão
com Inclinação 15°



GRIDLINED wall D

Alumínio - Dupla Deflexão com
Inclinação 15°



Grelhas lineares

ALE/U - AWE/U

Alhetas fixas



- ▶ **Utilização:** Insuflação ou retorno
- ▶ **Instalação:** parede
- ▶ **Altura de instalação:** <4m
- ▶ **Caudais:** 25 a 2 775 m³/h
- ▶ **ΔT:** ± 11°C

ALE/U Vario

Alcance constante



- ▶ **Utilização:** Insuflação ou retorno
- ▶ **Instalação:** parede ou teto
- ▶ **Altura de instalação:** <4m
- ▶ **Caudais:** 25 a 490 m³/h
- ▶ **ΔT:** ± 11°C

ASC

Especial ventilo convector



- ▶ **Utilização:** Insuflação ou retorno
- ▶ **Instalação:** sanca
- ▶ **Caudais:** 250 a 1 695 m³/h
- ▶ **ΔT:** ± 11°C

TLB

Acústica

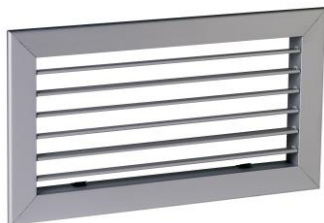


- ▶ **Utilização:** Insuflação ou retorno
- ▶ **Instalação:** parede
- ▶ **Altura de instalação:** <3m
- ▶ **Caudais:** 130 a 570 m³/h
- ▶ **ΔT:** ± 11°C

Grelhas de alhetas móveis

Grelhas de alhetas móveis Simples Deflexão

AC/SC 101
Alumínio / Aço -
Alhetas Horizontais



AC/SC 102
Alumínio / Aço -
Alhetas Verticais



Grelhas de alhetas móveis Dupla Deflexão

AC/SC 101D

Alumínio / Aço - Alhetas
Frontais Horizontais



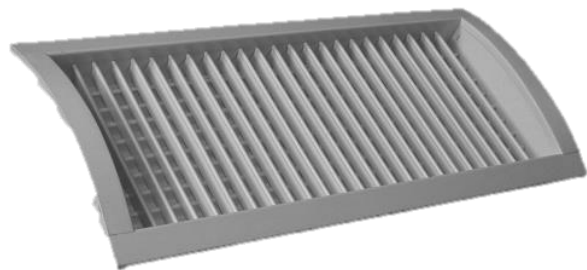
AC/SC 102D

Alumínio / Aço - Alhetas
Frontais Verticais



Grelhas com Alhetas Móveis para Conduta Circular VNKM

Informação resumida:



- ▶ **Dimensões disponíveis:**
 - ▶ Circulares desde diâmetro 150 até 2 400 mm
- ▶ **Caudais:**
 - ▶ 100 a 5 000 m³/h
- ▶ Insuflação ou Extração
- ▶ Alhetas móveis
- ▶ Simples ou dupla deflexão
- ▶ Aro em aço galvanizado e alhetas em alumínio
- ▶ **Opção:**
 - ▶ Pintado a RAL a definir
 - ▶ Registo de regulação

Grelhas de retorno

Grelhas de retorno

AC/SC 121

Alumínio / Aço - Alhetas Fixas de
Simples Deflexão com Alhetas
Horizontais com Inclinação 40°



AC/SC 123

Alumínio / Aço - Retícula sem
Inclinação



AC/SC 124

Alumínio / Aço - Retícula com
Inclinação 45°



Grelhas de retorno

AC/SC 125

Alumínio / Aço - Retícula com
Chapa Perfurada



HDF

Alumínio - Porta-Filtro e Abertura Rápida
com Alhetas Fixas de Simples Deflexão
Horizontais Anti-Visão



- ▶ Utilização: Extração
- ▶ Instalação: parede ou teto
- ▶ Caudais: 420 a 2 320 m³/h

Grelhas de transferência

Grelhas de transferência

AC 181

Alumínio - Alhetas Fixas Horizontais Anti-Visão



TVA

Aço - Acústica saliente



- ▶ **Utilização:** transferência acústica
- ▶ **Instalação:** mural horizontal
- ▶ **Caudais:** 35 a 400 m³/h

TVB

Aço - Acústica encastrada



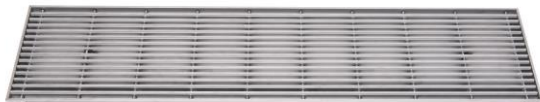
- ▶ **Utilização:** transferência acústica
- ▶ **Instalação:** mural horizontal
- ▶ **Caudais:** 18 a 350 m³/h

Grelhas de chão

Grelhas de chão

GRIDLINED floor

Alumínio - Linear com
Alhetas Horizontais e
Inclinação 15°



GSP

Alumínio - Especial Piscina
Linear com Alhetas Horizontais
e Inclinação 15°



- ▶ **Utilização:** Insuflação ou retorno
- ▶ **Instalação:** chão de piscina
- ▶ **Caudais:** 200 a 1 200 m³/h
- ▶ **ΔT:** ± 11°C

Grelhas exteriores

Grelhas exteriores

AREL

Circular - Alhetas Fixas Horizontais



Diâmetros disponíveis: 100 a 315 mm

AWA 251

Retangular - com Alhetas Fixas Horizontais e Passo de 25mm



AG 639

Retangular - com Alhetas Fixas Horizontais e Passo de 100mm



AG 639

Retangular - com Alhetas Móveis Horizontais e Passo de 100mm



Grelhas exteriores

PDZM

Informação resumida:



- ▶ **Dimensões disponíveis:**
 - ▶ Retangulares desde 200 x 200 mm até 2 000 x 2 000 mm
- ▶ Insuflação ou Extração
- ▶ Alhetas fixas de 40 ou 70mm
- ▶ Fixação oculta ou mediante parafusos
- ▶ Simples ou dupla deflexão
- ▶ Totalmente fabricada em aço galvanizado
- ▶ **Opção:**
 - ▶ Pintado a RAL a definir
 - ▶ Registo de regulação
 - ▶ Proteção anti pássaro e anti inseto
 - ▶ Filtro G2
 - ▶ Fabricada totalmente em aço inox 304
 - ▶ Fabricada totalmente em chapa de zinco-titânio EN 988
 - ▶ Fabricada totalmente em chapa de cobre Cu-DHP R240 de acordo com EN 1652
 - ▶ Fabricada totalmente em chapa de alumínio ENAW1050 H24

Grelhas motorizadas

Grelhas motorizadas

WDD-MT

Motor termostático, alhetas móveis



- ▶ Utilização: Insuflação
- ▶ Instalação: parede
- ▶ Altura de instalação: >5m
- ▶ Caudais: 170 a 2 685 m³/h
- ▶ Temperatura utilização: 18 a 28°C

GDD-MT

Motor termostático montagem em conduta circular



- ▶ Utilização: Insuflação
- ▶ Instalação: conduta circular
- ▶ Altura de instalação: >5m
- ▶ Caudais: 220 a 1 195 m³/h
- ▶ Temperatura utilização: 18 a 28°C

AWE/U-MT

Motor termostático, Linear



- ▶ Utilização: Insuflação
- ▶ Instalação: parede
- ▶ Altura de instalação: >4m
- ▶ Caudais: 290 a 2 081 m³/h
- ▶ Temperatura utilização: > 28°C

7.DIFUSÃO E CONTROLO DO AR

Difusores

Difusores

1. Difusores lineares
2. Difusores circulares
3. Difusores quadrados
4. Difusores parede ou chão
5. Difusores longo alcance
6. Difusores com filtros absolutos

Difusores lineares

Difusores lineares

ALD 610/620

Multívias com Alhetas Fixas -
Insuflação / Retorno



LINED S / LINED E / LINED EO

Multívias com Alhetas Móveis - Insuflação /
Retorno (Porta-Filtro)



Difusores lineares

SLL

Alhetas móveis



- ▶ **Funcionamento:** difusão horizontal, projeção vertical, fecho das vias
- ▶ **Utilização:** Insuflação ou retorno
- ▶ **Altura de instalação:** <3,2 m
- ▶ **Caudais:** 80 a 130 m³/h/via
- ▶ **ΔT:** ± 11°C

SLM

Alhetas móveis, grande caudais



- ▶ **Funcionamento:** difusão horizontal, projeção vertical, fecho das vias
- ▶ **Utilização:** Insuflação ou retorno
- ▶ **Altura de instalação:** <3,2 m
- ▶ **Caudais:** 110 a 200 m³/h/via
- ▶ **ΔT:** ± 11°C

SLN

Alhetas clic-clac



- ▶ **Funcionamento:** difusão horizontal,
- ▶ **Utilização:** Insuflação
- ▶ **Altura de instalação:** <3,2 m
- ▶ **Caudais:** 80 a 160 m³/h/via
- ▶ **ΔT:** ± 11°C

SLN-WB

Motor termostático



- ▶ **Utilização:** Insuflação
- ▶ **Altura de instalação:** <4,5 m
- ▶ **Caudais:** 80 a 160 m³/h/via
- ▶ **ΔT:** ± 11°C

Difusores circulares

Difusores circulares

SC 831

Aço - Cones Fixos



A 842

Alumínio - Cones Reguláveis



SR 861

Aço - Rotacional com Alhetas Fixas



Difusores circulares

ALKM

Cones fixos



- ▶ **Utilização:** Insuflação ou retorno
- ▶ **Altura de instalação:** 2,6 a 4,0 m
- ▶ **Diâmetros disponíveis:** 250 a 625 mm
- ▶ **Caudais:** 110 a 1 800 m³/h
- ▶ **ΔT:** ± 8 °C

TRB

Cones reguláveis e 30% indução interna



- ▶ **Utilização:** Insuflação ou retorno
- ▶ **Altura de instalação:** 3,5 a 10 m
- ▶ **Diâmetros disponíveis:** 100 a 630 mm
- ▶ **Caudais:** 85 a 6 120 m³/h
- ▶ **ΔT:** ± 12 °C

CAR

Cones fixos e 50% indução interna



- ▶ **Utilização:** Insuflação
- ▶ **Altura de instalação:** em função dos caudais
- ▶ **Diâmetros disponíveis:** 160 a 560 mm
- ▶ **Caudais:** 150 a 5 270 m³/h
- ▶ **ΔT:** ± 16 °C

Difusores circulares

JDB

Montagem saliente



- ▶ **Utilização:** Insuflação ou retorno
- ▶ **Altura de instalação:** <4,0 m
- ▶ **Diâmetros disponíveis:** 125 a 315 mm
- ▶ **Caudais:** 100 a 950 m³/h
- ▶ **ΔT:** ± 10 °C

VAPM

Rotacional



- ▶ **Utilização:** Insuflação
- ▶ **Altura de instalação:** 2,6 a 4,0 m
- ▶ **Diâmetros disponíveis:** 125 a 400 mm
- ▶ **Caudais:** 30 a 900 m³/h
- ▶ **ΔT:** ± 10 °C

THL

Cone regulável e motorizável



- ▶ **Utilização:** Insuflação
- ▶ **Altura de instalação:** <12 m
- ▶ **Diâmetros disponíveis:** 100 a 400 mm
- ▶ **Caudais:** 60 a 6 3 600 m³/h
- ▶ **ΔT:** ± 12 °C

Difusores quadrados

Difusores quadrados

ALCM

Aço - Multidirecional com
Núcleo Fixo



- ▶ Utilização: Insuflação ou retorno
- ▶ Altura de instalação: 2,6 a 4,0 m
- ▶ Dimensões disponíveis: 250 a 625 mm
- ▶ Caudais: 110 a 1 800 m³/h
- ▶ ΔT : ± 8 °C

AF/SF 704

Alumínio - Multidirecional
com Núcleo Amovível
(Insuflação / Retorno)



ALD 610K

Alumínio - Arquitetônico e
Multidirecional com Núcleo
Amovível



Difusores quadrados

SC 310/319 R

Aço - Multidirecional com Chapa Perfurada (Insuflação / Retorno)



VVPM

Aço - Rotacional Alhetas Fixas Direitas



- ▶ Utilização: Insuflação
- ▶ Altura de instalação: 2,6 a 4,0 m
- ▶ Dimensões disponíveis: 300 a 625 mm
- ▶ Caudais: 120 a 600 m³/h
- ▶ ΔT : ± 14 °C

VVM/C

Aço - Rotacional Alhetas Móveis Radiais

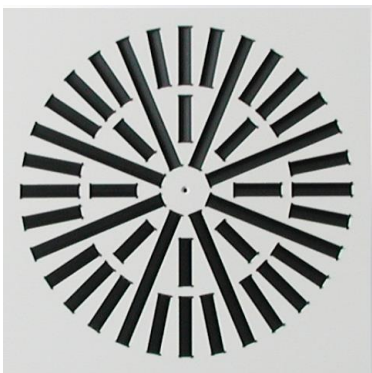


- ▶ Utilização: Insuflação
- ▶ Altura de instalação: 2,6 a 4,0 m
- ▶ Dimensões disponíveis: 300 a 825 mm
- ▶ Caudais: 55 a 1 200 m³/h
- ▶ ΔT : ± 14 °C

Difusores quadrados

VVDM/C

Aço - Rotacional Alhetas Móveis Estrela



- ▶ Utilização: Insuflação
- ▶ Altura de instalação: 2,5 a 4,0 m
- ▶ Dimensões disponíveis: 300 a 825 mm
- ▶ Caudais: 150 a 1 500 m³/h
- ▶ ΔT : ± 12 °C

VVPME

Rotacional alhetas fixas



- ▶ Utilização: Insuflação
- ▶ Altura de instalação: 2,6 a 4,0 m
- ▶ Dimensões disponíveis: 600 mm
- ▶ Caudais: 150 a 500 m³/h
- ▶ ΔT : ± 14 °C

Twisted 850

Aço - Rotacional com Alta Indução (Insuflação / Retorno)



Difusores quadrados

JRC

Chapa perfurada



- ▶ **Utilização:** Insuflação ou retorno
- ▶ **Altura de instalação:** <4,0 m
- ▶ **Dimensões disponíveis:** 100X420 a 315x600 mm
- ▶ **Caudais:** 70 a 1 000 m³/h
- ▶ **ΔT:** ± 8 °C

JSC

Aço - Multidirecional com Multi-Buses Orientáveis



- ▶ **Utilização:** Insuflação
- ▶ **Altura de instalação:** <4,0 m
- ▶ **Caudais:** 90 a 800 m³/h
- ▶ **ΔT:** ± 10 °C

JDA

Montagem saliente



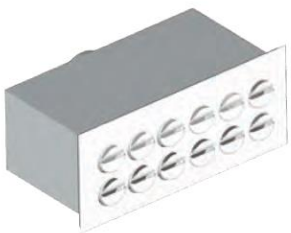
- ▶ **Utilização:** Insuflação ou retorno
- ▶ **Altura de instalação:** <4,0 m
- ▶ **Dimensões disponíveis:** 300 a 600 mm
- ▶ **Caudais:** 100 a 900 m³/h
- ▶ **ΔT:** ± 10 °C

Difusores Parede ou Chão

Difusores Parede ou Chão

TLD

**Parede - Multidirecional
com Multi-Buses Orientáveis**



- ▶ **Utilização:** Insuflação
- ▶ **Instalação:** parede
- ▶ **Altura de instalação:** <3m
- ▶ **Caudais:** 185 a 490 m³/h
- ▶ **ΔT:** ± 8°C

JRF

Parede - Retangular Auto-regulável



- ▶ **Utilização:** Insuflação
- ▶ **Dimensões disponíveis:** 330x130 e 430x1300 mm
- ▶ **Caudais:** 40 a 65 m³/h
- ▶ **ΔT:** 3 °C

BCF

Chão - Circular Auto-regulável



- ▶ **Utilização:** Insuflação
- ▶ **Diâmetros disponíveis:** 190 a 250 mm
- ▶ **Caudais:** 40 a 65 m³/h
- ▶ **ΔT:** 3 a 5 °C

Difusores largo alcance

Difusores longo alcance

AR 883

Alumínio - Circular Rotacional
com Alhetas Móveis



AR 190

Alumínio - Multidirecional e
Inclinável até 30°



DDM II

Alumínio - Multidirecional e
Inclinável até 25° e
Motorizável



- ▶ Utilização: Insuflação
- ▶ Altura de instalação: >3,0 m
- ▶ Diâmetros disponíveis: 100 a 400 mm
- ▶ Caudais: 40 a 2 400 m³/h
- ▶ ΔT Aquecimento: + 25 °C
- ▶ ΔT Arrefecimento: -14 °C

Difusores longo alcance

PRA Regulável



- ▶ Utilização: Insuflação
- ▶ Altura de instalação: >5,0 m
- ▶ Diâmetros disponíveis: 100 a 800 mm
- ▶ ΔT : $\pm 15\text{ }^{\circ}\text{C}$

TSA-M Rotacional e ajustável



- ▶ Utilização: Insuflação
- ▶ Altura de instalação: >5,0 m
- ▶ Diâmetros disponíveis: 250 a 630 mm
- ▶ Caudais: 360 a 9 000 m³/h
- ▶ ΔT : $\pm 12\text{ }^{\circ}\text{C}$

TRB-M Rotacional e ajustável



- ▶ Utilização: Insuflação
- ▶ Altura de instalação: >5,0 m
- ▶ Diâmetros disponíveis: 250 a 630 mm
- ▶ Caudais: 530 a 4 200 m³/h
- ▶ ΔT : $\pm 12\text{ }^{\circ}\text{C}$

Difusores com filtros absolutos

Difusores com filtros absolutos

DHC

Filtros E10, H13 ou H14



7.DIFUSÃO E CONTROLO DO AR

Difusores “displacement”

Difusores “displacement”

ZRE**Halton Zen Retangular****ZRW****Halton Zen Retangular de
parede****ZSC****Halton Zen Semi-Circular****ZCI****Halton Zen Circular****ZCO****Halton Zen Quarto-Circulo**

7.DIFUSÃO E CONTROLO DO AR

Pequenos caudais



Pequenos caudais

Válvula de Ventilação em Aço

E-SVF

extração



- ▶ Diâmetros disponíveis: 80 a 200 mm

S-SVF

insuflação



- ▶ Diâmetros disponíveis: 80 a 200 mm

VSR

inox



- ▶ Diâmetros disponíveis: 100 a 150 mm

ULA

acústica



- ▶ Utilização: Insuflação e extração
- ▶ Diâmetros disponíveis: 100 a 200 mm
- ▶ Caudais: 40 a 540 m³/h

Pequenos caudais

Válvula de Ventilação em Plástico

PVFR



- ▶ Diâmetros disponíveis:
100 a 200 mm

ALIZE auto-regulável



- ▶ Diâmetros disponíveis:
100 a 150 mm
- ▶ Caudais disponíveis: 15 a 90 m³/h

7.DIFUSÃO E CONTROLO DO AR

Controlo de caudais

Controlo de caudais

1. Regulação de Caudal
2. Caudal constante
3. Anti-Retorno

Regulação de Caudal

Registo de Regulação de Caudal



Controlo de caudais

Registo de Regulação de Caudal - Manual

VK
Circular



- ▶ Diâmetros disponíveis: 100 a 315 mm

IRIS
Circular



- ▶ Diâmetros disponíveis: 80 a 800 mm

PRA
Medição e Regulação



- ▶ Diâmetros disponíveis: 100 a 800 mm

Controlo de caudais

Registo de Regulação de Caudal - Motorizável

RKKM

Circular



- ▶ Diâmetros disponíveis: 80 a 630 mm
- ▶ Motorizável
- ▶ ATEX

RKKTm

Circular - Estanque
Classe 3



- ▶ Diâmetros disponíveis: 80 a 630 mm
- ▶ Motorizável
- ▶ ATEX

PTS

Circular - Estanque
Classe 4



- ▶ Diâmetros disponíveis: 100 a 500 mm
- ▶ Motorizável

Controlo de caudais

Registo de Regulação de Caudal - Motorizável

RKM

Retangular



- ▶ Dimensões disponíveis: 200 x 200 a 2 000 x 2 000 mm
- ▶ Motorizável

RKTM

Retangular - Estanque
Classe 3



- ▶ Dimensões disponíveis: 200 x 200 a 2 000 x 1 600 mm
- ▶ Motorizável
- ▶ ATEX

RKALM

Retangular - Estanque
Classe 2 e 3



- ▶ Alumínio
- ▶ Dimensões disponíveis: 200 x 100 a 2 000 x 2 000 mm
- ▶ Motorizável

UTT

Retangular - Estanque
Classe 4



- ▶ Dimensões disponíveis: 100 x 100 a 2 400 x 2 400 mm
- ▶ Adaptação circular 1 250 mm
- ▶ Motorizável
- ▶ Opção de fabrico em Inox ou resistente a temperaturas 200°C

Registo de Caudal de Ar Variável



Controlo de caudais

Registo de caudal de ar variável

RPM-V
circular



- ▶ Diâmetros disponíveis: 100 a 630 mm
- ▶ Caudais: 35 a 13 500 m³/h

RPMC-V
retangular



- ▶ Dimensões disponíveis: 200 x 100 a 1 000 x 1 000 mm
- ▶ Caudais: 90 a 43 000 m³/h

VBM-V
duplo - insuflação e extração



- ▶ Insuflação e Extração
- ▶ Dimensões disponíveis: 100 a 160 mm
- ▶ Caudais: 30 a 320 m³/h
- ▶ Controlo horário

Registro de Caudal Constante



Controlo de caudais

Registo de Caudal Constante

RDR

Plástico Circular



- ▶ Diâmetros disponíveis: 100 a 250 mm
- ▶ Caudais: 15 a 700 m³/h

MR MODULO

Plástico com membrana de silicone



- ▶ Diâmetros disponíveis: 80 a 250 mm
- ▶ Caudais: 15 a 650 m³/h

RPM-K

Metálico Circular



- ▶ Diâmetros disponíveis: 80 a 400 mm
- ▶ Caudais: 100 a 4 000 m³/h
- ▶ Versão Isolada

RPMC-K

Metálico Retangular



- ▶ Dimensões disponíveis: 200 x 100 a 600 x 600 mm
- ▶ Caudais: 250 a 12 000 m³/h
- ▶ Versão Isolada

Registro Anti-Retorno

Controlo de caudais

Registo Anti-Retorno

CAR

Com vedante Circular



- ▶ Diâmetros disponíveis: 100 a 200 mm

NKTM

retangular



- ▶ Dimensões disponíveis: 200 x 200 a 1 400 x 1 400 mm
- ▶ Pressão estática máxima: 1 500 Pa
- ▶ Velocidade máxima : 12 m/s

AVF/ANF 75

Alumínio para Parede



7.DIFUSÃO E CONTROLO DO AR

Vigas Arrefecidas

Vigas Arrefecidas

1. Vigas ativas de caudal variável - Halton Vario
2. Vigas ativas de caudal constante
3. Vigas passivas
4. Painéis radiantes - Halton Ava

Vigas ativas de caudal variável - Halton Vario

Vigas ativas de caudal variável - Halton Vario

RE6

Viga ativa VAV - Rex 600



- ▶ Caudal de ar variável
- ▶ Montagem em teto falso
- ▶ Largura 595 mm
- ▶ Com ou sem iluminação

R60

Viga ativa VAV - Rex 600 Vario



- ▶ Caudal de ar variável com fecho completo
- ▶ Montagem em teto falso
- ▶ Largura 595 mm
- ▶ Com ou sem iluminação

SIU

Unidade terminal ventilada de indução baixo perfil



- ▶ Teto ventilado baixo perfil
- ▶ Alta indução
- ▶ Caudal de ar variável

REE

Viga ativa adaptável - Halton Rex Exposed



- ▶ Caudal de ar variável
- ▶ Montagem em teto falso

Vigas ativas de caudal variável - Halton Vario

REO

Viga ativa adaptável -
Halton Rex Exposed



- ▶ Caudal de ar variável
- ▶ Montagem em teto falso

CSW

Viga rotacional VAV



- ▶ Montagem com ou sem teto falso

HIWU

Viga encastrada VAV -
convector não carroçado



BDB

Viga passiva assistida



- ▶ Convecção natural ou forçada
- ▶ Montagem em teto falso

Vigas ativas de caudal constante

Vigas ativas de caudal constante

CBX

Cassete 4 direções



R6B

Viga ativa - Rex 600
Vario



CBD

Viga ativa fechada



CBH

Viga de canto VAV



▶ Montagem em teto falso

▶ Dimensões: 600 x 600 mm e 1
200 x 1 200 mm

▶ Montagem em teto falso

▶ Largura 595 mm

▶ Largura 300mm

▶ Montagem sem teto falso

Vigas ativas de caudal constante

CHH
Viga ativa



- ▶ Especial Hotel ou Hospital
- ▶ Montagem em sanca

CHB
Viga ativa com função
“Boost”



- ▶ Especial Hotel ou Hospital
- ▶ Montagem em sanca

Vigas passivas

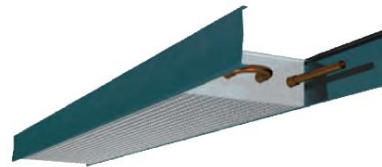
Vigas passivas

CPA
Viga passiva



- ▶ Convectiva com ou sem teto falso

CPT
Viga passiva



- ▶ Convectiva para montagem por cima do teto falso de malha ou perfurado

Painéis radiantes - Halton Ava

Painéis radiantes - Halton Ava

AVP



AVL

Com difusor linear ativo integrado



AVD

Com difusor quadrado ativo integrado



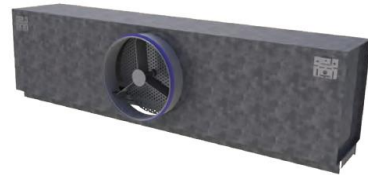
7.DIFUSÃO E CONTROLO DO AR Plenums

Plenums

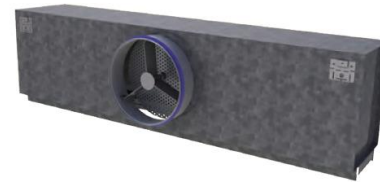
BDR
Grelhas



PLL
Difusor linear SLL/SLN



PLM
Difusor linear SLM



PLD/PMM
Difusor linear



TRH
Difusor circular



7.DIFUSÃO E CONTROLO DO AR

Higiene Hospitalar e Laboratórios

Higiene Hospitalar e Laboratórios

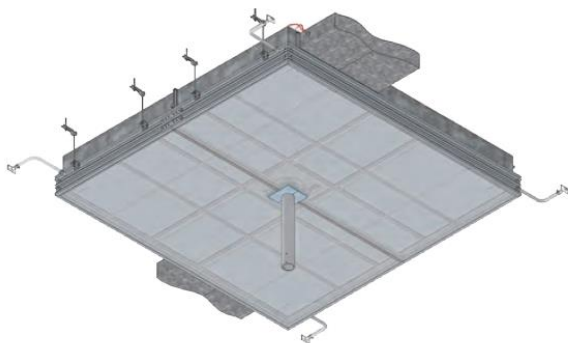
1. Blocos operatórios
2. Ambiente do paciente
3. Laboratórios - Halton Vita Lab Solo
4. Laboratórios - Halton Vita Lab Room
5. Difusores com filtros absolutos

Blocos operatórios

Blocos operatórios

VZD

Teto filtrante - Risco 3
ou 4



► Dimensões disponíveis:

- 2 400 x 1 800 mm
- 2 400 x 2 400 mm
- 2 800 x 2 800 mm
- 3 200 x 3 200 mm
- 3 500 x 3 500 mm

VSN5

Módulo de insuflação -
Risco 3



► Dimensões disponíveis:

- 3 000 x 3 000 mm
- 3 600 x 3 000 mm
- 3 600 x 3 600 mm
- 4 200 x 3 600 mm
- 4 200 x 4 200 mm

VSN7

Módulo de insuflação -
Risco 2



► Dimensões disponíveis:

- 2 x 2 400 mm
- 2 x 3 600 mm

Ambiente do paciente

Ambiente do paciente

VPR

Viga ativa - Quarto
Hospital



Laboratórios - Halton Vita Lab Solo

Laboratórios - Halton Vita Lab Solo

VFP

Registo em PVC



- ▶ Caudal constante, caudal variável, dois caudais

VFH

Registo em aço galvanizado



- ▶ Estanque EN1751/4
- ▶ Caudal constante, caudal variável, dois caudais

VFI

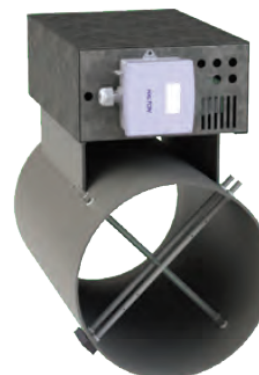
Registo em aço inox



- ▶ Estanque EN1751/4
- ▶ Caudal constante, caudal variável, dois caudais

VVP

Unidade de medição



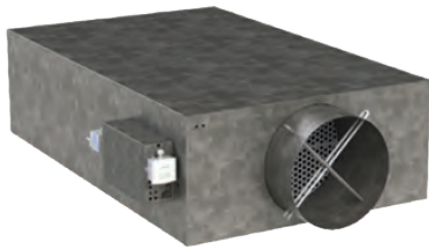
- ▶ Montagem sem teto falso

Laboratórios - Halton Vita Lab Room

Laboratórios - Halton Vita Lab Room

VLX

Caixa de regulação ar ambiente



- ▶ Insuflação ou retorno
- ▶ Caudal constante, caudal variável
- ▶ Bateria de aquecimento ou arrefecimento
- ▶ Isolamento

VFH

Registo em aço galvanizado



- ▶ Estanque EN1751/4
- ▶ Insuflação ou retorno
- ▶ Caudal constante, caudal variável

VKR

Registo em aço inox



- ▶ Insuflação ou retorno
- ▶ Caudal constante, caudal variável